

# 2DK 貸アパート

カースル光輝 102号室

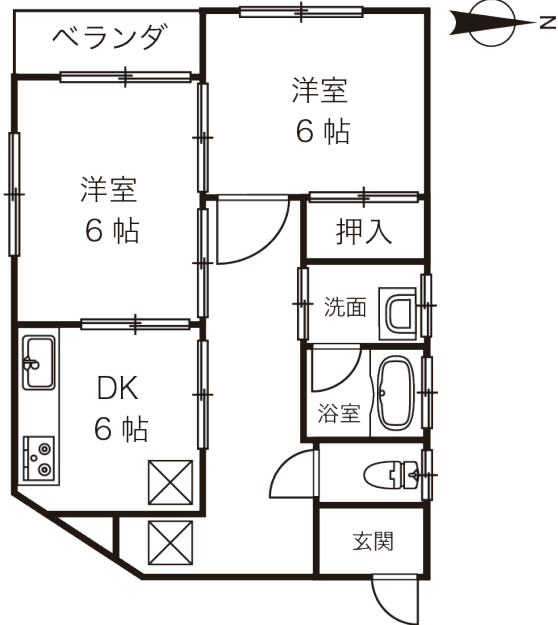
大槌町小槌第21地割102-20

賃料 **45,000円** 共益費等 **なし**

敷金 **1ヶ月** 礼金 **1ヶ月** 駐車場 **無料**  
二台目 3,000円



- 日当たり良好
- 6帖の独立キッチン
- 全室フローリング



間取り詳細	DK6帖、洋室6帖×2
専有面積/向き	51.24㎡/西（メイン部屋の大窓）
築年月	1998年5月
入居/契約期間	即時/2年
階建/入居階	2階建て/1階
建物構造	木造

コンビニ	ローソン	🚗 3分 🚶 15分
スーパー	マイヤマスト店	🚗 4分 🚶 17分
ドラッグストア	薬王堂上町店	🚗 3分 🚶 14分
地震・津波指定緊急避難場所	桜木町三陸沿岸道路避難スペース	🚶 2分
洪水・土砂災害指定緊急避難場所	中央公民館	🚗 6分

● バス・トイレ別	● エアコン
● 洗面所独立	× Wi-Fi 込み
● 温水洗浄便座	● 照明器具
× 追い焚き機能付き浴室	× モニター付インターホン
× システムキッチン(コンロ付き)	× ペット相談
● ベランダ	● 2人以上入居可
● 角部屋	● 倉庫



### 入居諸条件備考

- 入居時期：9月中旬 ● 賃貸保証等：加入要 リース賃貸保証
- 利用料：初回賃料の65% 翌月から毎月保証料500円
- 保険等：要 家財保険18,000円(2年) ● 仲介手数料：新賃料1ヶ月

### 物件・契約についてのお問い合わせ先

家子不動産開発株式会社

岩手県上閉伊郡大槌町上町14-28

電話 0193-42-7721

### 移住・転居についてのお問い合わせ先

大槌町移住定住事務局

岩手県上閉伊郡大槌町小槌27-3-4  
シーサイドタウンマスト2F

電話 080-8162-8516 FAX 050-3145-2685

メール otsuchijju@gmail.com

LINEからもご相談できます



※写真や図面と異なる場合は、現況を優先とします。