

6DK 賃貸戸建て住宅

桜木貸家 D

大槌町桜木町6-26

賃料 **60,000円** 共益費等 **なし**

敷金 **1ヶ月** 礼金 **1ヶ月** 駐車場 **2台無料**
(1台山側にあり)



- ・3口コンロで同時にたくさん調理可能
- ・全室エアコン完備
- ・PET飼育OK物件



● バス・トイレ別	● エアコン
● 洗面所独立	× Wi-Fi 込み
● 温水洗浄便座	● 照明器具
● 追い焚き機能付き浴室	× モニター付インターホン
● システムキッチン(コンロ付き)	● ペット相談
× ベランダ	● 2人以上入居可
- 角部屋	× 倉庫

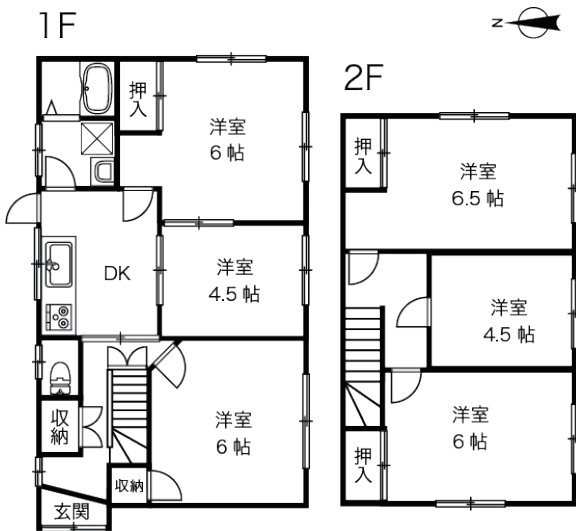
間取り詳細	DK、洋6.5帖×1、洋6帖×3、洋4.5帖×2
専有面積/向き	183.36㎡/西(玄関の向き)
築年月	1976年3月
入居/契約期間	即時/2年
階建/入居階	2階建て
建物構造	木造



コンビニ	ローソン	🚗 3分 🚶 14分
スーパー	マイヤマスト店	🚗 4分 🚶 15分
ドラッグストア	薬王堂上町店	🚗 3分 🚶 12分
地震・津波指定緊急避難場所	桜木町裏山(避難階段登り口)	🚶 3分
洪水・土砂災害指定緊急避難場所	中央公民館	🚗 6分 🚶 26分

入居諸条件備考

- 賃貸保証等: 加入要 アーク賃貸保証 ● 利用料: 月額賃料の80%
- 保険等: 要 家財保険20,000円(2年) ● 仲介手数料: 1ヶ月(別途消費税)
- PET飼育の場合、敷金2ヶ月



物件・契約についてのお問い合わせ先
家子不動産開発株式会社
岩手県上閉伊郡大槌町上町14-28
電話 0193-42-7721

移住・転居についてのお問い合わせ先
大槌町移住定住事務局
岩手県上閉伊郡大槌町小籠27-3-4
シーサイドタウンマスト2F
電話 080-8162-8516 FAX 050-3145-2685
メール otsuchijju@gmail.com

