

1LDK 貸アパート

グランステージ桜木 202号室

大槌町桜木町

賃料 **58,000**円 共益費等 **3,000**円

敷金 **1ヶ月** 礼金 **1ヶ月** 駐車場 **1台無料**
(2台目2,000円)



- ・日当たり良好
- ・キッチンシンクが大きい
- ・室内物干機付



● バス・トイレ別	● エアコン
● 洗面所独立	● Wi-Fi 込み
● 温水洗浄便座	● 照明器具
● 追い焚き機能付き浴室	● モニター付インターホン
● システムキッチン(コンロ付き)	× ペット相談
× ベランダ	● 2人以上入居可
● 角部屋	● 倉庫



入居諸条件備考

- 賃貸保証人：加入要 (アーク賃貸保証48,800円〜)
- 保険等：賃貸総合保障 (2年間24,000円) ● 仲介手数料：0.5ヶ月 (別途消費税)

物件・契約についてのお問い合わせ先

赤武不動産
赤武石油ガス株式会社

岩手県上閉伊郡大槌町
大槌第12地割125

電話 0193-55-4021

移住・転居についてのお問い合わせ先

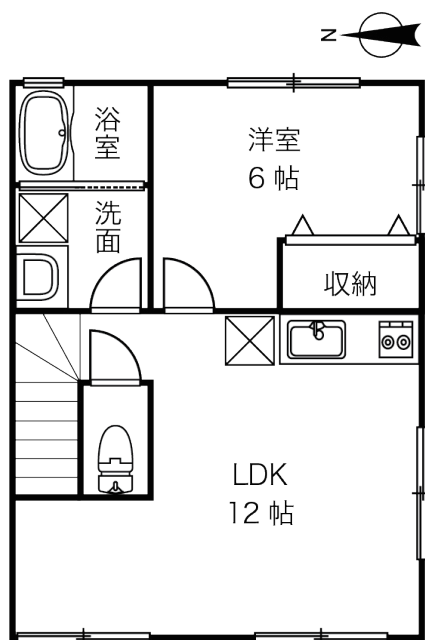
大槌町移住定住事務局

岩手県上閉伊郡大槌町小籠27-3-4
シーサイドタウンマスト2F

電話 080-8162-8516 FAX 050-3145-2685

メール otsuchijju@gmail.com

LINEからも
ご相談できます



間取り詳細	LDK10帖、洋室6帖
専有面積/向き	44.7㎡/西
築年月	2018年6月
入居/契約期間	即日/2年
階建/入居階	2階建/2階
建物構造	木造 (外壁サイディング)

コンビニ	ローソン	🚗 3分 🚶 12分
スーパー	マイヤ	🚗 5分 🚶 11分
ドラッグストア	薬王堂上町店	🚗 2分 🚶 11分
地震・津波 指定緊急避難場所	桜木町裏山 (避難階段登り口)	🚶 3分
洪水・土砂災害 指定緊急避難場所	中央公民館	🚗 5分

※本物件の内容や画像等はすべて現況優先とさせていただきます。