

仲介 売戸建住宅

大槌町桜木町

販売
価格

450万円 間取り 5DK

最寄り公共交通機関：大槌町民バス桜木町バス停 徒歩3分

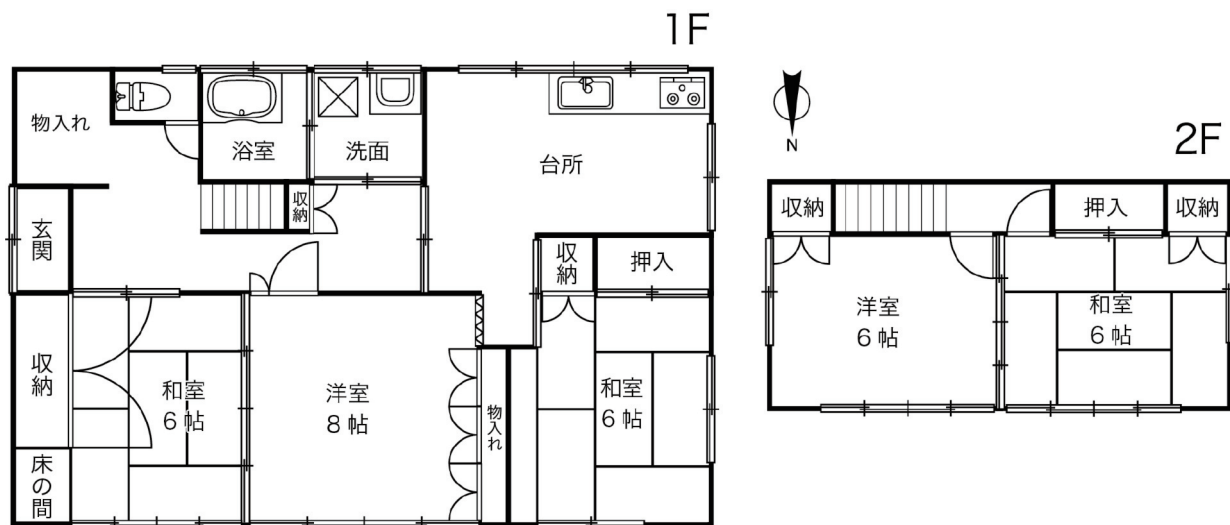


- ・日当たり良好
- ・ガーデニングを楽しめるお庭
- ・屋外に物干しスペースあり



間取り詳細	1F：DK9帖、和6帖×2、洋8帖 2F：和6帖、洋6帖		
構造/築年月	木造/1975年11月		
土地面積	231.99㎡ (70.17坪)	建物面積	106.53㎡ (32.22坪)
階建	地上2階建	現況	空き家
最寄りコンビニ	ローソン	🚗 3分 🚶 15分	<ul style="list-style-type: none"> ● バス・トイレ別 ● 洗面所独立 ● 温水洗浄便座 × 追い焚き機能付き浴室 × システムキッチン(コンロ付き) × ベランダ × エアコン ● 照明器具 × モニター付インターホン ● 駐車場
最寄りスーパー	マイヤマスト店	🚗 3分 🚶 17分	
最寄りドラッグストア	薬王堂上町店	🚗 2分 🚶 14分	

地震・津波指定緊急避難場所	桜木町三陸沿岸道路避難スペース	🚶 4分
洪水・土砂災害指定緊急避難場所	中央公民館	🚗 5分 🚶 29分



設備・備考欄

- 東北電力 ● 公営上下水道
- プロパンガス (集中)

物件・契約についてのお問い合わせ先

東北土地開発(株)

岩手県釜石市鈴子町1-1

電話 0193-31-1728

FAX 0193-22-3966

メール era@tohoku-tochi.co.jp

移住・転居についてのお問い合わせ先

大槌町移住定住事務局

岩手県上閉伊郡大槌町小槌27-3-4
 シーサイドタウンマスト2F

電話 080-8162-8516

FAX 050-3145-2685

メール otsuchijuu@gmail.com

公式LINE



※写真や図面と異なる場合は、現況を優先とします。