

1LDK 貸アパート

エスポワール 102号室

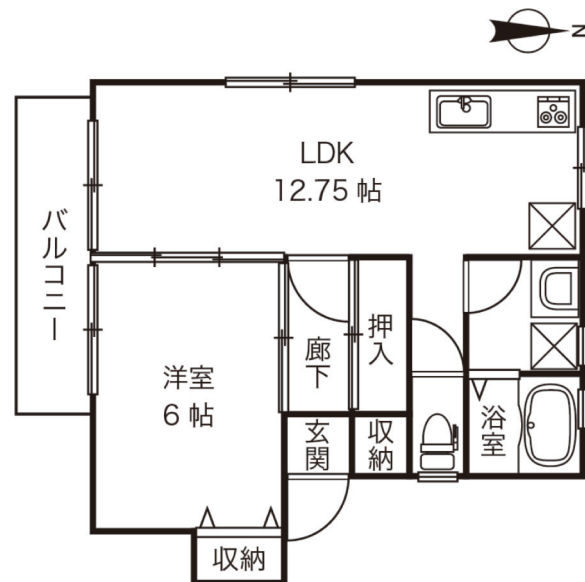
大槌町大槌第13地割

賃料 **65,000円** 共益費等 **3,000円**

敷金 **1ヶ月** 礼金 **1ヶ月** 駐車場 **1台無料**



- ・ 閑静な住宅街
- ・ 出窓で開放感あり
- ・ 広々としたベランダ



間取り詳細	LDK12.75帖、洋室6帖
専有面積/向き	49.40㎡/南東 (ベランダの向き)
築年月	2015年4月
入居/契約期間	即時/2年
階建/入居階	2階建/1階
建物構造	木造 (外壁サイディング)

コンビニ	ローソン	🚗 1分 🚶 11分
スーパー	みずかみ	🚗 3分 🚶 17分
ドラッグストア	ツルハドラッグ	🚗 3分 🚶 19分
地震・津波指定緊急避難場所	(有)後藤探鉱所事務所付近	🚶 13分
洪水・土砂災害指定緊急避難場所	大槌学園	🚗 6分 🚶 27分

● バス・トイレ別	● エアコン
● 洗面所独立	× Wi-Fi 込み
● 温水洗浄便座	● 照明器具
● 追い焚き機能付き浴室	● モニター付インターホン
× システムキッチン(コンロ付き)	× ペット相談
● ベランダ	● 2人以上入居可
● 角部屋	● 倉庫



入居諸条件備考

- 賃貸保証人：加入要 (アーク賃貸保証54,400円〜)
- 保険等：要 家財保険 (2年間24,000円) ● 仲介手数料：1ヶ月 (別途消費税)
- 更新料：なし

物件・契約についてのお問い合わせ先

赤武不動産
赤武石油ガス株式会社

岩手県上閉伊郡大槌町
大槌第12地割125

電話 0193-55-4021

移住・転居についてのお問い合わせ先

大槌町移住定住事務局

岩手県上閉伊郡大槌町小槌27-3-4
シーサイドタウンマスト2F

電話 080-8162-8516 FAX 050-3145-2685

メール otsuchijju@gmail.com

LINEからも
ご相談できます



※本物件の内容や画像等はすべて現況優先とさせていただきます。