

売買 中古戸建て

大槌町桜木町

最寄り公共交通機関：
【町民バス】桜木町東大通 徒歩1分

販売
価格

600万円 間取り 3LDK

築年月 昭和

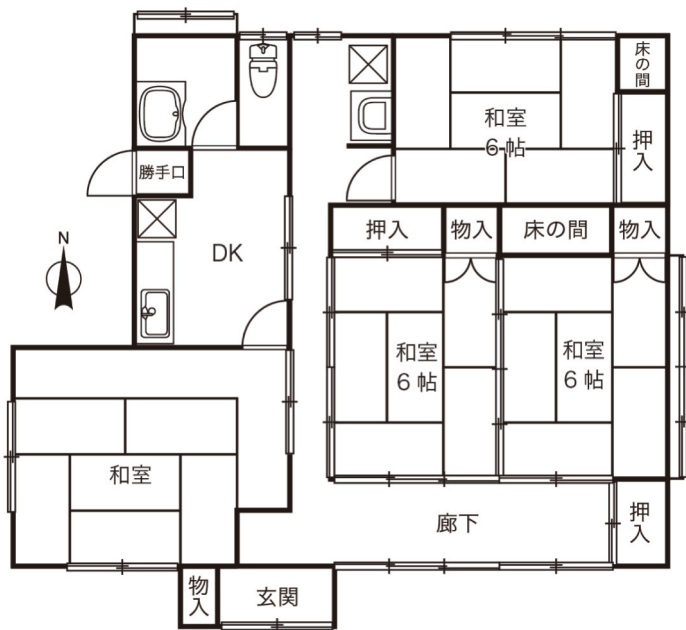
41年7月

階建

平屋建て



- ・こだわりの松の襖
- ・和の落ち着いた住宅
- ・リフォーム済み



間取り詳細	LDK15帖、和室6帖×3		電気	30A	
土地面積 (公簿)	231.99㎡ /70.17坪	建物面積 (公簿)	88.46㎡ /26.75坪	水道	公営水道
建物構造	木造	現況	空き家	キッチン	プロパンガス
				風呂	プロパンガス
				トイレ	下水道

最寄りコンビニ	ローソン大槌バイパス店	🚗 3分	🚶 12分
最寄りスーパー	マイヤマスト店	🚗 4分	🚶 14分
最寄りドラッグストア	薬王堂大槌上町店	🚗 2分	🚶 10分

地震・津波指定緊急避難場所	桜木町裏山 (避難階段登り口)	🚶 4分
洪水・土砂災害指定緊急避難場所	中央公民館	🚗 5分 🚶 23分



備考

- ・屋外物干しあり
- ・駐車場 軽、乗用車合わせて2台

お問い合わせ先 大槌町空き地・空き家情報バンク

〒028-1121

岩手県上閉伊郡大槌町小釜27-3-4 シーサイドタウンマスト2F

電話 080-8162-8516 FAX 050-3145-2685 メール otsuchijju@gmail.com



※写真や図面と異なる場合は、現況を優先とします。