

# 売買 中古戸建て

大槌町桜木町

最寄り公共交通機関：  
【町民バス】桜木町小公園前 徒歩4分

販売  
価格

## 700万円 間取り 4LDK

築年月  
昭和

49年5月

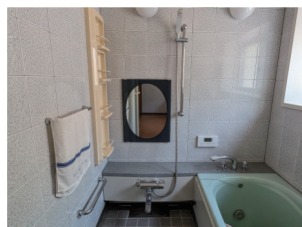
階建 2階建



kokokara otsuchi  
くっから オツチ  
大槌町移住定住メディア



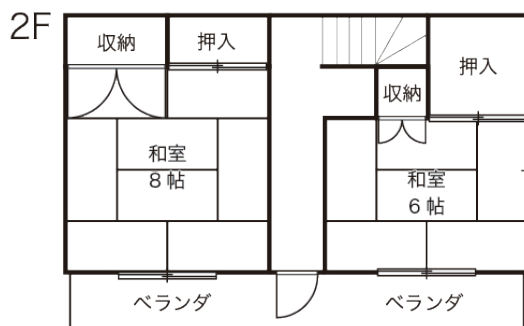
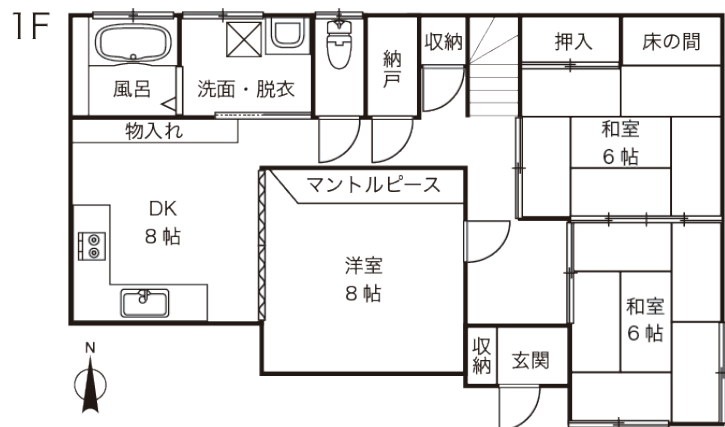
- ・3口コンロのL字型キッチンで広々快適
- ・応接間にマントルピース（飾り棚）つき
- ・広いベランダでお洗濯も楽々



間取り詳細	1階：LDK16帖、和室6帖×2 2階：和室8帖、和室6帖			電気	50A
	土地面積 (公簿)	231.99㎡ /70.17坪	建物面積 (公簿)	113.15㎡ /34.22坪	水道
建物構造	木造	現況	空き家	キッチン	プロパンガス
				風呂	灯油
				トイレ	下水道

最寄りコンビニ	ローソン大槌バイパス店	🚗 4分	🚶 15分
最寄りスーパー	マイヤマスト店	🚗 5分	🚶 16分
最寄りドラッグストア	薬王堂大槌上町店	🚗 3分	🚶 13分

地震・津波指定緊急避難場所	桜木町裏山（避難階段登り口）	🚶 2分
洪水・土砂災害指定緊急避難場所	中央公民館	🚗 6分 🚶 29分



備考

- ・1台分のカーポートあり
- ・BCアンテナあり
- ・1Fリフォーム済み

お問い合わせ先 大槌町空き地・空き家情報バンク

〒028-1121

岩手県上閉伊郡大槌町小槌27-3-4 シーサイドタウンマスト2F

電話 080-8162-8516 FAX 050-3145-2685 メール otsuchijju@gmail.com



※写真や図面と異なる場合は、現況を優先とします。